

DOCUMENT UNIQUE : QUELLE MISE À JOUR ?

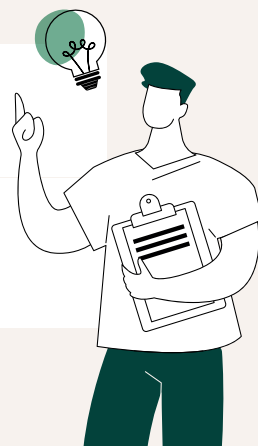
Loi n° 2021-1018 du 2 août 2021



Toute entreprise, dès l'embauche de son premier salarié, doit se doter d'un Document Unique d'Évaluation des Risques Professionnels (DUERP).

CHAQUE ANNÉE

OBLIGATION Entreprises d'au moins 11 salariés	L'employeur doit renouveler chaque année son évaluation des risques professionnels et mettre à jour son DUERP
DISPENSE Entreprises de moins de 11 salariés	L'employeur n'est pas obligé de mettre à jour annuellement son DUERP. Attention, toutefois ces entreprises restent tenues d'évaluer les risques professionnels et de garantir la protection de la santé et sécurité



LORS DE CERTAINS ÉVÉNEMENTS



— Aménagement important modifiant les conditions de travail

Par exemples : Utilisation d'un nouveau produit chimique dans mon procédé de fabrication

OU

La création d'un nouvel atelier avec une nouvelle ligne de production

— Information supplémentaire sur un risque

L'employeur doit actualiser le Document Unique lorsqu'il a connaissance d'une information supplémentaire sur l'évaluation d'un risque (maladie professionnelle, pandémie, ...).

SIMULTANÉE AVEC LE PLAN DE PRÉVENTION

Mise à jour si nécessaire

Actualisation obligatoire du DUERP et du plan de prévention, de façon cohérente et en continu au regard de l'évaluation des risques professionnels

Actualisation (selon la taille de l'entreprise)

ENTREPRISE
> 49 salariés

PAPRI Pact*

Liste détaillée des mesures de prévention (conditions d'exécution, indicateurs de résultat et coût)

ENTREPRISE
< 50 salariés

Liste des actions
de prévention

Formalisation d'une liste d'actions de prévention des risques et de protection des travailleurs (liste consignée dans le Document Unique et ses mises à jour)



* Programme Annuel de Prévention des Risques Professionnels et d'Amélioration des Conditions de Travail

AUTRES FORMALITÉS

Information
& consultation
du CSE

Transmission
à chaque mise à jour
à PRESTAL

Conservation
de chaque version,
pendant 40 ans

Prévoir l'accès
aux salariés
de l'entreprise